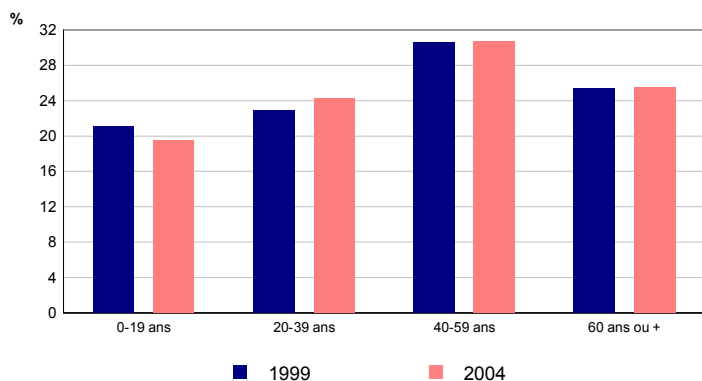


Population

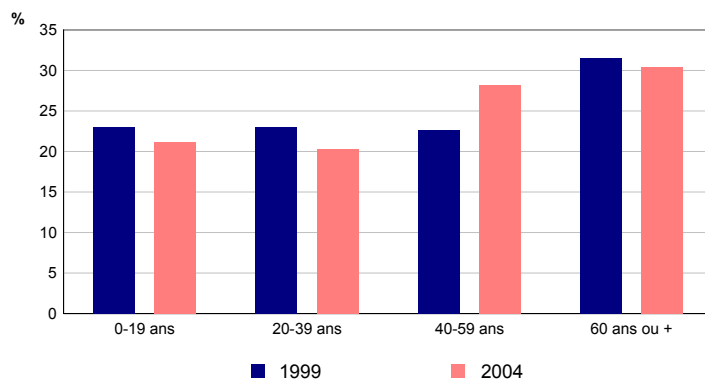
	2004	1999
Population	959	1 002
Part des hommes (%)	48,2	48,3
Part des femmes (%)	51,8	51,7

Depuis 1999, la population a diminué de 43 habitants, soit une baisse de 4,3%.

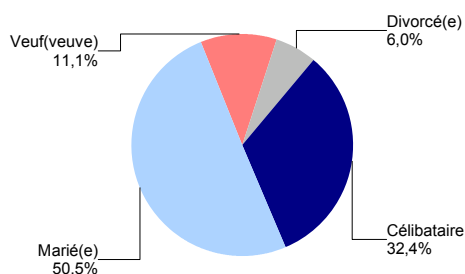
Sources : Insee, Enquête annuelle de recensement 2004
 RP99 - Exploitations principales

Répartition des hommes selon l'âge


Sources : Insee, Enquête annuelle de recensement 2004
 RP99 - Exploitations principales

Répartition des femmes selon l'âge


Sources : Insee, Enquête annuelle de recensement 2004
 RP99 - Exploitations principales

Etat matrimonial en 2004 des 15 ans ou plus


Source : Insee, Enquête annuelle de recensement 2004
 Exploitation principale

Lieu de résidence 5 ans auparavant

	2004
Personnes de 5 ans ou plus habitant 5 ans auparavant :	907
la même région (%)	93,6
la même commune (%)	78,6
le même logement (%)	66,5
une autre région ou à l'étranger (%)	6,4

Source : Insee, Enquête annuelle de recensement 2004
 Exploitation principale

Type d'activité

	2004	1999
Population	959	1 002
Actifs	397	400
Actifs occupés (%)	34,8	34,3
Chômeurs (%)	6,6	5,6
Inactifs	562	602
Retraités ou pré-retraités (%)	27,2	23,6
Elèves, étudiants, stagiaires non rémunérés (%)	4,9	6,9
Autres inactifs (%)	26,5	29,6

Sources : Insee, Enquête annuelle de recensement 2004
 RP99 - Exploitations principales

Population active

	2004	1999
Population active (15-64 ans)	390	399
Population active occupée	328	343
Chômeurs	62	56
Taux d'activité (%)	65,3	63,9
Taux de chômage (%)	15,9	14,0

Sources : Insee, Enquête annuelle de recensement 2004
 RP99 - Exploitations principales

Composition des ménages

	2004	1999
Nombre de ménages	392	413
Part des ménages d'une personne (%)	30,6	30,8
Part des ménages dont la personne de référence est active (%)	53,6	49,9
Nombre moyen de personnes par ménage	2,2	2,3

Depuis 1999, la commune compte 21 ménages en moins, soit une diminution de 5,1%.

Sources : Insee, Enquête annuelle de recensement 2004 - RP99 - Exploitations principales

Catégories de logements

	2004	1999
Ensemble des logements	509	526
Résidences principales	392	413
Part dans l'ensemble des logements (%)	77,0	78,5
Résidences secondaires et logements occasionnels	53	46
Logements vacants	64	67

Sources : Insee, Enquête annuelle de recensement 2004 RP99 - Exploitations principales

La commune compte 17 logements de moins qu'en 1999, ce qui représente une diminution de 3,2%.

Parc des résidences principales

	2004	1999
Ensemble des résidences principales	392	413
dont		
- part des maisons (%)	81,9	76,8
- part des appartements (%)	17,9	13,3

Sources : Insee, Enquête annuelle de recensement 2004 RP99 - Exploitations principales

Caractéristiques des résidences principales

	2004	1999
Ensemble des résidences principales	392	413
Part des propriétaires (%)	66,6	60,8
Part des locataires (%)	28,8	34,1
Part des résidences principales achevées avant 1949 (%)	48,7	52,1
Part des résidences principales achevées depuis 1999 (%)	3,3	///

Sources : Insee, Enquête annuelle de recensement 2004 - RP99 - Exploitations principales

Ancienneté d'emménagement

	2004
Ancienneté d'emménagement dans la résidence principale :	
- depuis moins de 5 ans (%)	26,3
- de 5 à 9 ans (%)	15,1
- 10 ans ou plus (%)	58,7
Ancienneté moyenne d'emménagement (années)	18

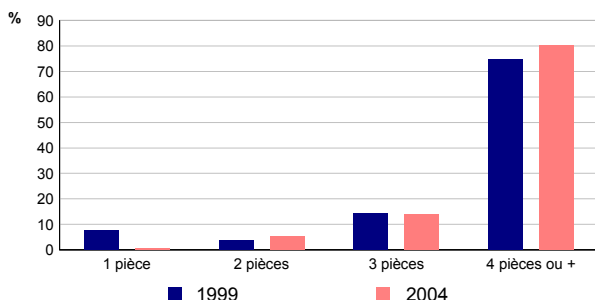
Source : Insee, Enquête annuelle de recensement 2004 Exploitation principale

Equipement des ménages

	2004	1999
Nombre de ménages	392	413
Part des ménages occupant un logement équipé d'une installation sanitaire (%)	98,5	96,9
Part des ménages disposant au moins d'une voiture (%)	85,2	76,5

Sources : Insee, Enquête annuelle de recensement 2004 - RP99 - Exploitations principales

Nombre de pièces des résidences principales



Sources : Insee, Enquête annuelle de recensement 2004 RP99 - Exploitations principales

Nombre moyen de pièces

	2004	1999
Nombre moyen de pièces par résidence principale	4,7	4,3
Nombre moyen de pièces par maison	5,0	4,8
Nombre moyen de pièces par appartement	3,4	3,5

Sources : Insee, Enquête annuelle de recensement 2004 RP99 - Exploitations principales